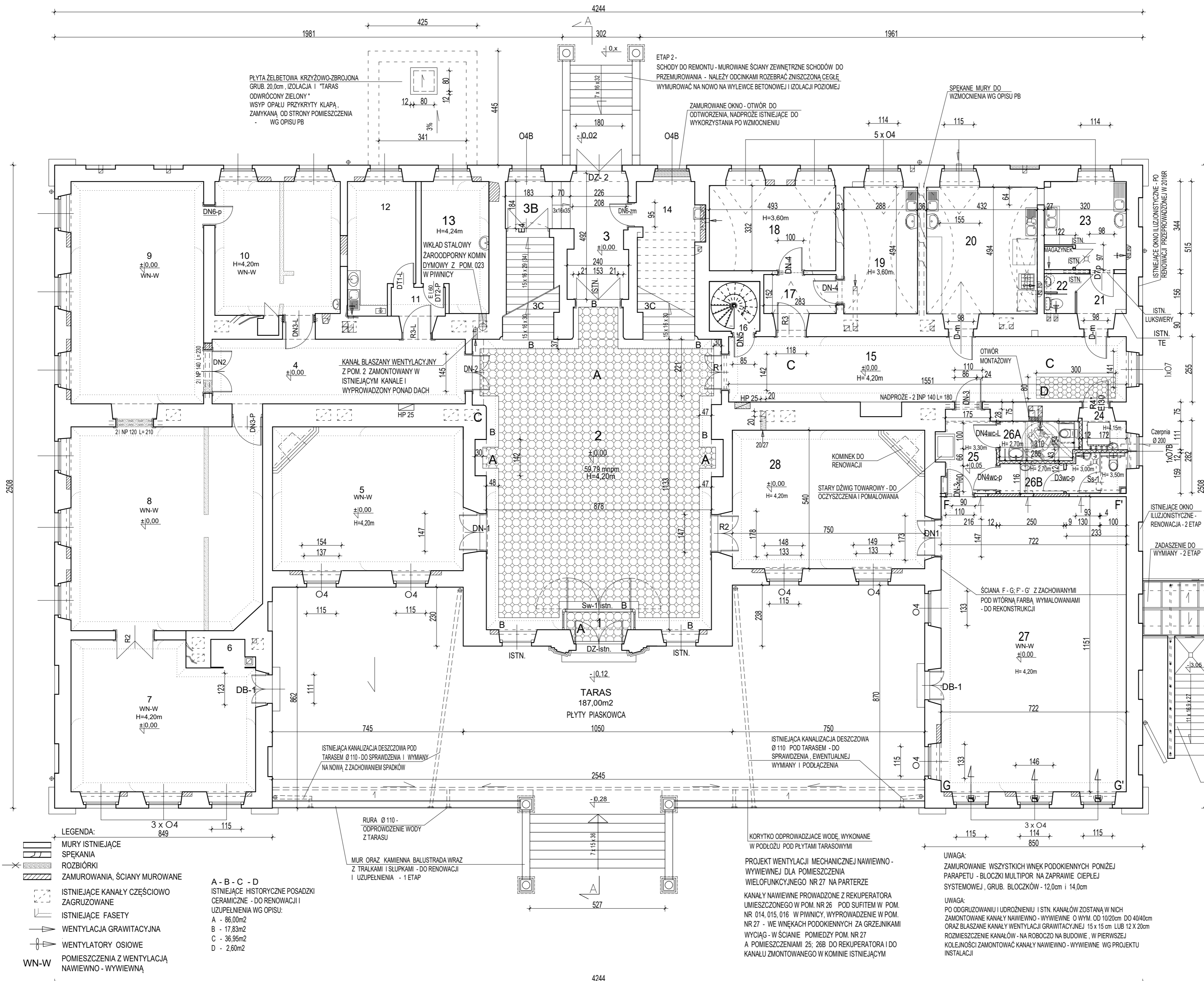
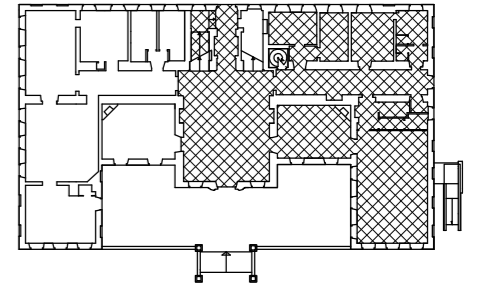


BOJADŁA - PAŁAC  
UL. KOŚCIELNA NR 1  
PROJEKT ZAMIENNY



WYKAZ POMIESZCZEŃ - PARTER

| NR  | NAZWA POMIESZCZENIA         | POSADZKA                | POW. m <sup>2</sup> |
|-----|-----------------------------|-------------------------|---------------------|
| 1   | WIATROLAP                   | PLYTKI ISTNIEJĄCE       | 3,03                |
| 2   | HALL - KOMUNIKACJA          | PLYTKI ISTNIEJĄCE       | 103,91              |
| 3   | KOMUNIKACJA                 | PLYTKI ISTNIEJĄCE       | 11,27               |
| 3B  | SCHODY DO PIWNIC - SPOCZNIK | PLYTKI ISTN.            | 4,66                |
| 15  | HALL - KOMUNIKACJA          | PLYTKI ISTNIEJĄCE       | 39,55               |
| 17  | KORYTARZ                    | DESKI                   | 5,15                |
| 18  | POKÓJ BIUROWY               | DESKI                   | 15,94               |
| 19  | POKÓJ SOCJALNY              | DESKI                   | 14,23               |
| 20  | POKÓJ CATERINGU             | PLYTKI ISTN.            | 22,13               |
| 21  | KORYTARZ                    | PLYTKI ISTN.            | 3,85                |
| 22  | WC PERSONELU - IST.         | PLYTKI ISTN.            | 1,89                |
| 23  | POKÓJ CATERINGU             | PLYTKI ISTN.            | 10,80               |
| 24  | POM. GOSPODARCZE            | PL. ANTYPOŚLIZGOWE      | 2,66                |
| 25  | KOMUNIKACJA                 | PL. ANTYPOŚLIZGOWE      | 6,18                |
| 26A | WC DAMSKIE ORAZ NN          | PL. ANTYPOŚLIZGOWE      | 4,67                |
| 26A | WC MĘSKIE                   | PL. ANTYPOŚLIZGOWE      | 6,50                |
| 27  | SALA WIELOFUNKCYJNA         | DESKI / PARKIET         | 83,10               |
| 28  | HALL - INFORMACJA           | DESKI / PARKIET TAFLOWY | 40,08               |

OGÓLEM POW. UŻYTKOWA PARTERU  
POMIESZCZENIA OBJĘTE 1 ETAPEM Pu = 379,60m<sup>2</sup>  
OGÓLEM POW. UŻYTKOWA PARTERU  
WG PROJEKTU PODSTAWOWEGO Pu = 659,26m<sup>2</sup>

UWAGA:  
ZAKRES PRAC DLA POMIESZCZEŃ POZA  
WYKAZANYMI DO REALIZACJI W 1 ETAPIE :

WYPROWADZENIE KANAŁÓW WENTYLACYJNYCH  
Z POMIESZCZEŃ OBJĘTYCH 1 ETAPEM , MONTAŻ  
WKŁADU STALOWEGO ŻAROODPORNEGO W  
KOMINIE W PIONIE Z POM. 023 (KOCIÓŁ C.O. W  
PIWNICY) NA PODDASZE I WYPROWADZENIE  
PONAD DACH

POZOSTAŁE ROZWIĄZANIA - WG PROJEKTU  
PODSTAWOWEGO DO REALIZACJI W 2 ETAPIE

- LEGENDA:
- MURY ISTNIEJĄCE
  - SPEKANIA
  - ROZBIÓRKI
  - ZAMUROWANIA, ŚCIANY MUROWANE
  - ISTNIEJĄCE KANAŁY CZĘŚCIOWO ZAGRUZOWANE
  - ISTNIEJĄCE FASETY
  - WENTYLACJA GRAWITACYJNA
  - WENTYLATORY OSIOWE
  - WN-W POMIESZCZENIA Z WENTYLACJĄ NAWIEWNO - WYWIEWNĄ
- A - B - C - D  
ISTNIEJĄCE HISTORYCZNE POSADZKI  
CERAMICZNE - DO RENOWACJI I  
UZUPEŁNIENIA WG OPISU:  
A - 86,00m<sup>2</sup>  
B - 17,83m<sup>2</sup>  
C - 36,95m<sup>2</sup>  
D - 2,60m<sup>2</sup>

PROJEKT WENTYLACJI MECHANICZNEJ NAWIEWNO -  
WYWIEWNEJ DLA POMIESZCZENIA  
WIELOFUNKCYJNEGO NR 27 NA PARTERZE  
KANAŁY NAWIEWNE PROWADZONE Z REKUPERATORA  
UMIĘSZONEGO W POM. NR 26 POD SUFITEM W POM.  
NR 014, 015, 016 W PIWNICY, WYPROWADZENIE W POM.  
NR 27 - WE WNEKACH PODKIENNYCH ZA GRZEJNIKAMI  
ROZMIESZCZENIE KANAŁÓW - NA ROBOCZO NA BUDOWIE, W PIERWSZEJ  
KOLEJNOŚCI ZAMONTOWAĆ KANAŁY NAWIEWNO - WYWIEWNE WG PROJEKTU  
INSTALACJI

UWAGA:  
ZAMUROWANIE WSZYSTKICH WNEK PODKIENNYCH PONIŻEJ  
PARAPETU - BLOCKI MULTIPOR NA ZAPRAWIE CIEPŁEJ  
SYSTEMOWEJ, GRUB. BLOCKÓW - 12,0cm i 14,0cm  
PO ODGRZOWANIU I UDROŻNIENIU I STN. KANAŁÓW ZOSTANĄ W NICH  
ZAMONTOWANE KANAŁY NAWIEWNO - WYWIEWNE O WYM. OD 10/20cm DO 40/40cm  
ORAZ BŁASZANE KANAŁY WENTYLACJI GRAWITACYJNEJ 15 x 15 cm LUB 12 x 20cm  
RZUMIESZCZENIE KANAŁÓW - NA ROBOCZO NA BUDOWIE, W PIERWSZEJ  
KOLEJNOŚCI ZAMONTOWAĆ KANAŁY NAWIEWNO - WYWIEWNE WG PROJEKTU  
INSTALACJI

RZUT PARTERU - PROJEKT ZAMIENNY

|   |  |   |             |
|---|--|---|-------------|
| PRACOWNIA PROJEKTOWA RENOWACJA<br>66-006 ZIELONA GÓRA UL. OCZŁA - HENRYKA ŁASAKA NR 1 |  |   |             |
| Nazwa i adres:  | BUDYNEK USŁUGOWY - PAŁAC<br>BOJADŁA UL. KOŚCIELNA NR 1 |   |             |
| Tytuł rysunku:  | RZUT PARTERU - PROJEKT ZAMIENNY                        |   |             |
| Projektant:   | mgr inż. arch.<br>DOROTA KRUPKA                        | Upr. 167 / 82 / ZG<br>DO PROJ. ARCHITEKTURY<br>BEZ OGRANICZEŃ |             |
| Sprawił:  | mgr inż. arch.<br>GRĄŻYNA<br>GIELAROWSKA               | Upr. 5 / 79 / ZG<br>DO PROJ. ARCHITEKTURY<br>BEZ OGRANICZEŃ   |             |
| Data opracowania:   | 01. 2020r.   | Skala: 1 : 100  | Nr rys. 3/Z |