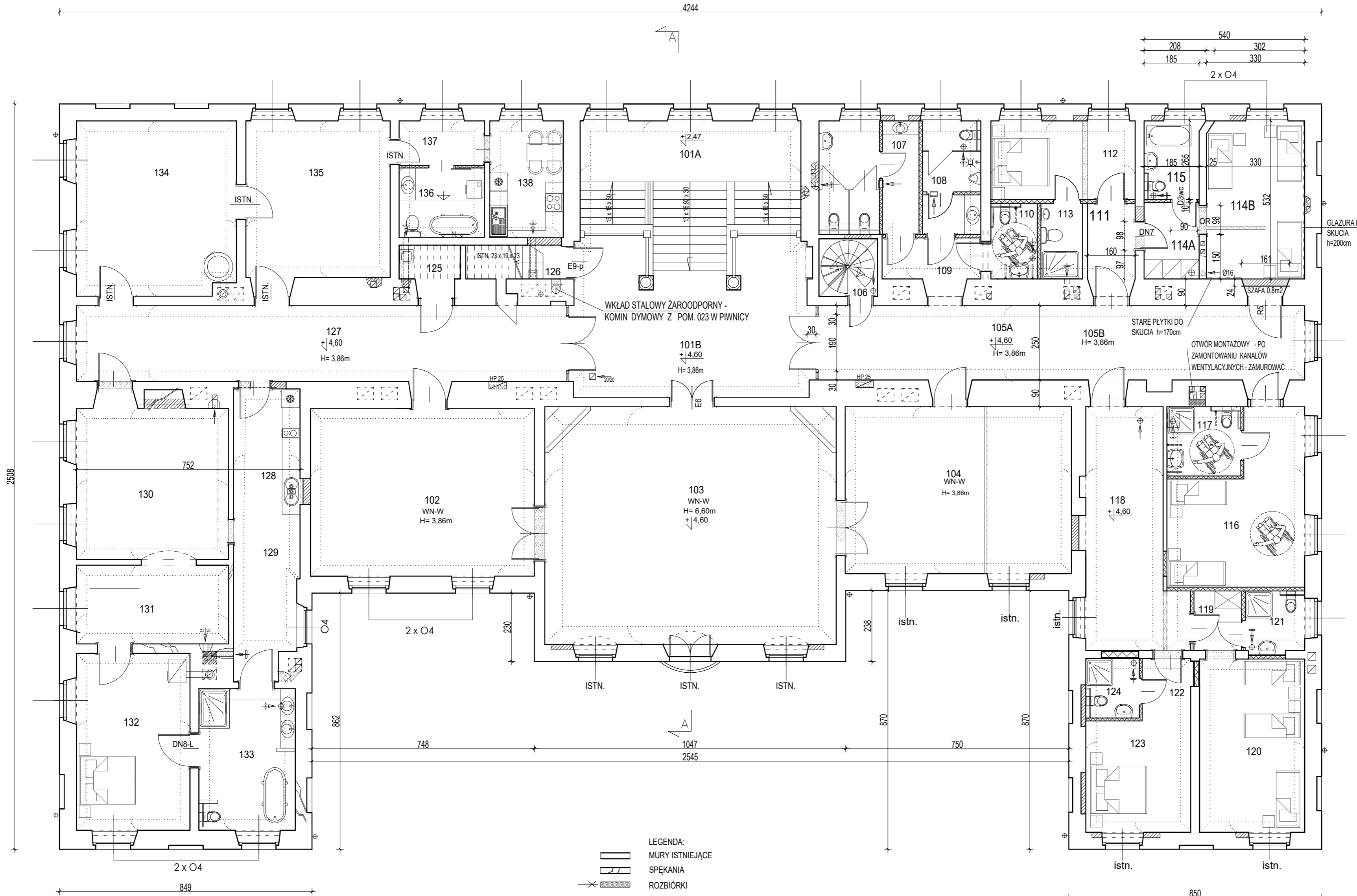
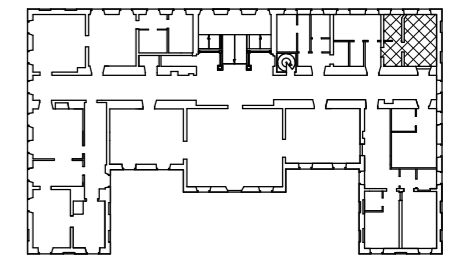


BOJADŁA - PAŁAC
UL. KOŚCIELNA NR 1
PROJEKT ZAMIENNY



PROJEKT ZAMIENNY
WYKAZ POMIESZCZEN 1 PIĘTRA
OBJĘTYCH PROJEKTEM ZAMIENNYM

NR	NAZWA POMIESZCZENIA	POSADZKA	POW. m ²
111	KOMUNIKACJA	DESKI	4,91
114A	PRZEDSIONEK	DESKI	4,76
114B	POKÓJ GOŚCINNY 3-OS.	DESKI	17,50
115	ŁAZIENKA	PLYTKI CERAMICZNE	5,00
OGÓLEM POW. UŻYTKOWA 1 PIĘTRA POMIESZCZENIA OBJĘTE 1 ETAPEM			Pu = 32,17m ²
OGÓLEM POW. UŻYTKOWA 1 PIĘTRA WG PROJEKTU PODSTAWOWEGO			Pu = 675,38m ²

W TYM:
CZEŚĆ UŻYTKOWA (POM. NR 101-133) Puo = 597,70 m²
CZEŚĆ PRYWATNA MIESZKALNA (POM. NR 134-138) Pum = 77,68 m²

UWAGA:
POMIESZCZENIA NR 111, 114A, 114B ORAZ 115
- ZMIANA ROZWIĄZANIA FUNKCJONALNEGO
W PROJEKCIE ZMIENNYM WYNIKAJĄCA
Z ODSTĄPIENIA OD BUDOWY DŹWIGU
WYKONANIE ROBÓT BUDOWLANYCH W WYMIENIONYCH
POMIESZCZENIACH BĘDZIE REALIZOWANE W 2 ETAPIE
PODZAS PRAC NA 1 PIĘTRZE

UWAGA:
ZAKRES PRAC DLA POMIESZCZEŃ POZA WYKAZANYMI DO
REALIZACJI W 1 ETAPIE :

WYPROWADZENIE KANAŁÓW WENTYLACYJNYCH
Z POMIESZCZEŃ PIWNIC I PARTERU OBJĘTYCH 1 ETAPEM
WG OPISU NA RZUTACH
MONTAŻ WKŁADU STALOWEGO ŻAROODPORNEGO W
KOMINIE W PIONIE Z POM. 023 (KOCIÓŁ C.O. W PIWNICY)
- WYPROWADZENIE NA PODDASZE I WYPROWADZENIE
PONAD DACH W ISTN. KOMINACH ORAZ DO DACHÓWEK
WYWIETRZNIKOWYCH CERAMICZNYCH

POZOSTAŁE ROZWIĄZANIA - WG PROJEKTU
PODSTAWOWEGO DO REALIZACJI W 2 ETAPIE

- LEGENDA:
- MURY ISTNIEJĄCE
 - SPĘKANIA
 - ROZBIÓRKI
 - ZAMUROWANIA, ŚCIANY MUROWANE
 - ISTNIEJĄCE KANAŁY CZĘŚCIOWO ZAGRUZOWANE - DO ODGRUZOWANIA
 - ISTNIEJĄCE FASETY
 - PIECE KAFLOWE
 - WENTYLACJA GRAWITACYJNA
 - WENTYLATORY OSIOWE
 - KRATKI KONTAKTOWE - PRZEPUSTNICE ZWROTNE
 - WN-W POMIESZCZENIA Z WENTYLACJĄ MECHANICZNĄ NAWIEWNO - WYWIEWNĄ

UWAGA:
PO ODGRUZOWANIU I UDROŻNIENIU I STN. KANAŁÓW ZOSTANĄ W NICH
ZAMONTOWANE KANAŁY NAWIEWNO - WYWIEWNE O WYM. OD 10/20cm
DO 40/40cm ORAZ BLASZANE KANAŁY WENTYLACJI GRAWITACYJNEJ
15 x 15 cm LUB 12 x 20cm
ROZMIESZCZENIE KANAŁÓW - NA ROBOCZO NA BUDOWIE, W PIERWSZEJ
KOLEJNOŚCI ZAMONTOWAĆ KANAŁY NAWIEWNO - WYWIEWNE WG
PROJEKTU INSTALACJI

UWAGA:
ZAMUROWANIE WNĘK W MURACH ZEWNĘTRZNYCH
OD STRONY POMIESZCZEŃ ORAZ WSZYSTKICH WNĘK
PODKIENNYCH PONIŻEJ PARAPETU - BŁOCZKI
MULTIPOR 12,0 - 14,0cm NA ZAPRAWIE CIEPŁEJ
SYSTEMOWEJ

RZUT 1 PIĘTRA PROJEKT ZAMIENNY

PRACOWNIA PROJEKTOWA RENOWACJA 66-006 ZIELONA GÓRA UL. OCZLA - HENRYKA ŁASAKA NR 1			
Nazwa i adres:	BUDYNEK USŁUGOWY - PAŁAC BOJADŁA UL. KOŚCIELNA NR 1		
Tytuł rysunku:	RZUT 1 PIĘTRA - PROJEKT ZAMIENNY		
Projektant:	mgr inż. arch. DOROTA KRUPKA	Upr. 167 / 82 / ZG DO PROJ. ARCHITEKTURY BEZ OGRANICZEŃ	
Sprawdził:	mgr inż. arch. GRAŻYNA GIELAROWSKA	Upr. 5 / 79 / ZG DO PROJ. ARCHITEKTURY BEZ OGRANICZEŃ	
Data opracowania:	01.2020r.	Skala: 1 : 100	Nr rys. 4/Z