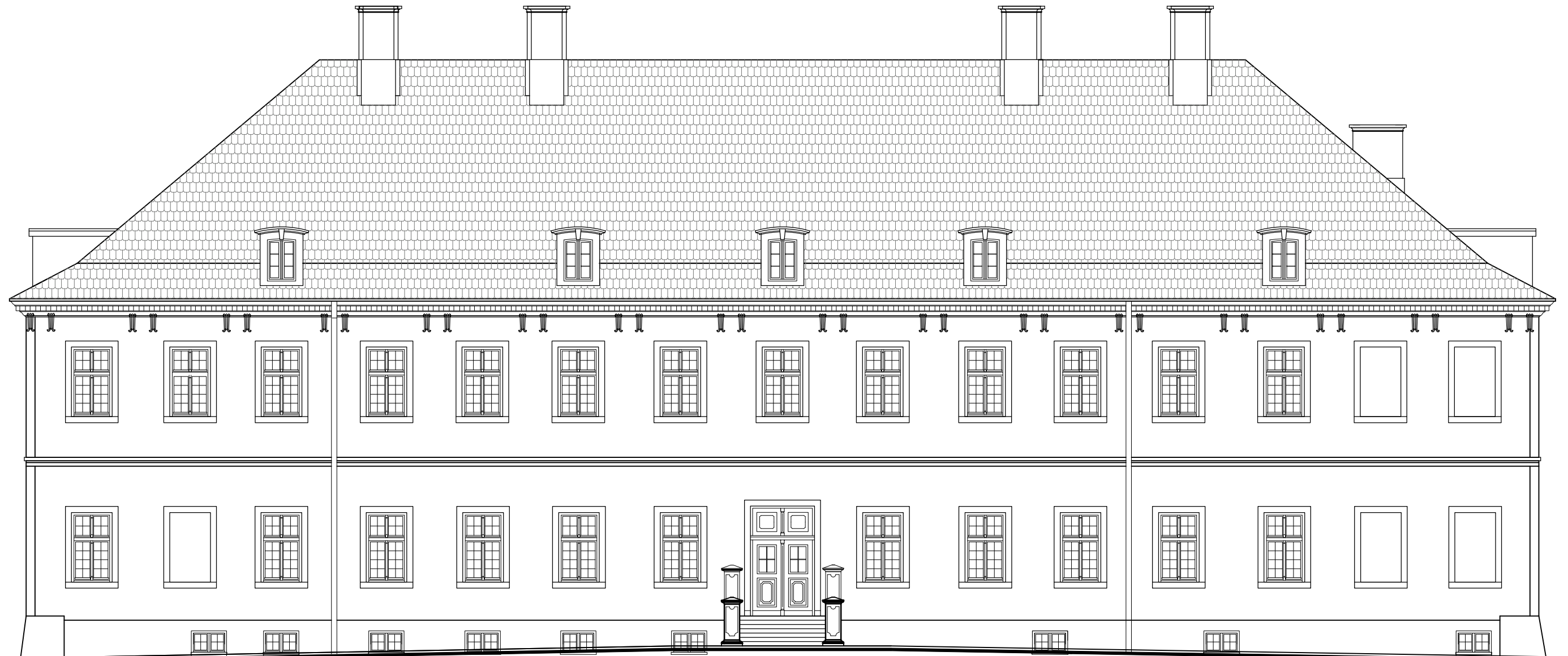


BOJADŁA - PAŁAC  
UL. KOŚCIELNA NR 1  
PROJEKT ZAMIENNY



ELEWACJA TYLNA PÓŁNOCNO - ZACHODNIA

REMONT ELEWACJI I KOLORYSTYKA DO REALIZACJI W 2 ETAPIE

PRACOWNIA PROJEKTOWA RENOWACJA 66-006 ZIELONA GÓRA UL. OCHŁA - HENRYKA ŁASAKA NR 1			
Nazwa i adres:	BUDYNEK USŁUGOWY - PAŁAC BOJADŁA UL. KOŚCIELNA NR 1		
Tytuł rysunku:	ELEWACJA TYLNA - PÓŁNOCNO - ZACHODNIA		
Projektant:	mgr inż. arch. DOROTA KRUPKA	Upr. 167 / 82 / ZG DO PROJ. ARCHITEKTURY BEZ OGRANICZEŃ	
Sprawdził:	mgr inż. arch. GRAŻYNA GIELAROWSKA	Upr. 5 / 79 / ZG DO PROJ. ARCHITEKTURY BEZ OGRANICZEŃ	
Data opracowania:	01. 2020r.	Skala: 1 : 120	Nr rys. 10Z